

Le-fiti

La primer pasta
de maní natural del mercado
ARGENTINO

(Lo mejor de Argentina,
está en un frasco)



Le-fit Mantequilla un poco de historia...

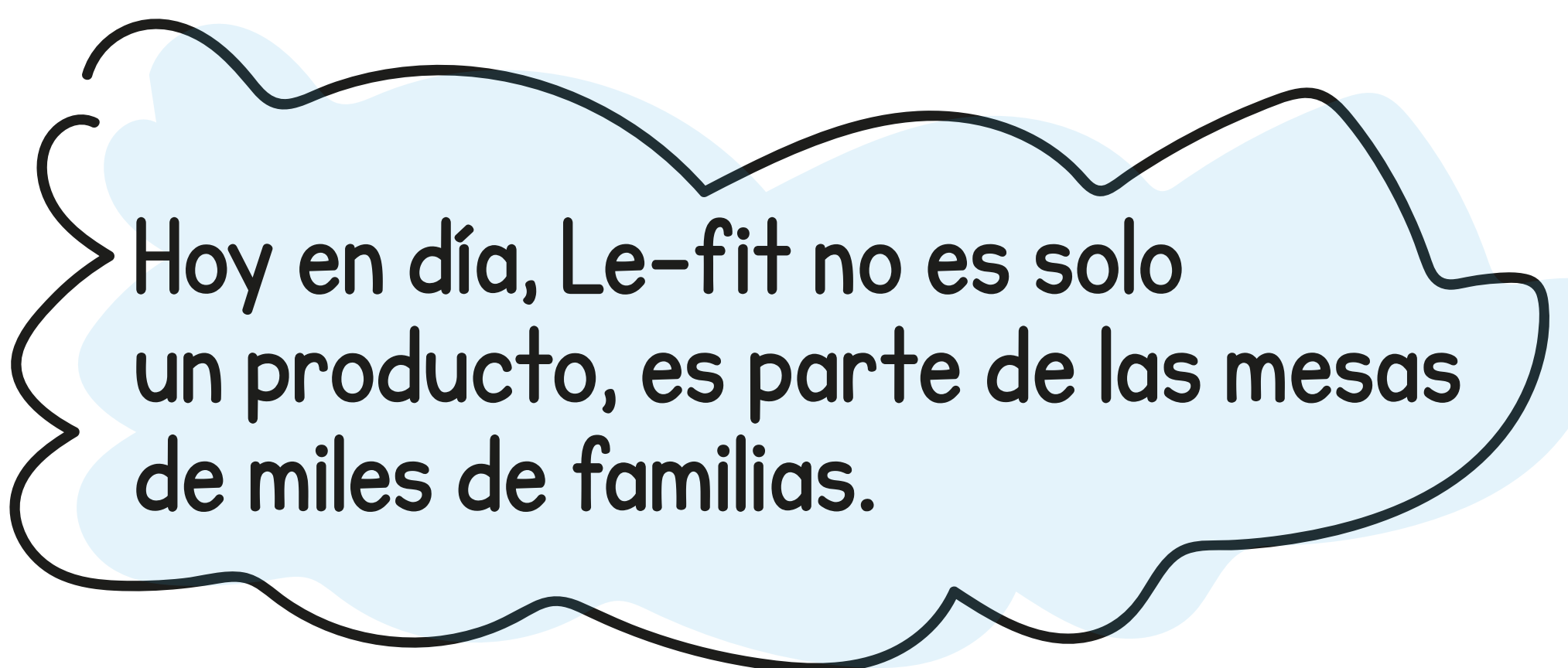
Desde el 15 de diciembre de 2013, **Le-fit ha sido pionera en la elaboración de la mejor mantequilla de maní del mundo.**

Con una pasión por la calidad y la innovación, **fuimos los primeros en ofrecer una pasta de maní 100% natural en Argentina**, marcando el comienzo de una nueva era en el mercado de alimentos saludables.

Nuestra receta exclusiva se basa en maní seleccionado de exportación, asegurando la mejor materia prima disponible. A través de procesos patentados de selección, elaboración y mezcla, conseguimos **una textura, sabor y aroma inconfundibles que son nuestra verdadera marca registrada.**

En cada frasco de Le-fit, se refleja nuestra dedicación por ofrecerte un producto único, delicioso y lleno de calidad.

Desde el desayuno hasta la merienda, o como un snack delicioso en cualquier momento del día, **nuestra mantequilla de maní acompaña a las personas en sus rutinas diarias, ofreciendo un sabor inigualable y beneficios nutricionales.**



Hoy en día, Le-fit no es solo un producto, es parte de las mesas de miles de familias.



Le-fit ya forma parte de
tu hogar y de tu **estilo de vida!**

Le-fit



100% Naturales

Olvidate de los químicos y de los ingredientes sintéticos en nuestras mantequillas. Le-Fit es una empresa dedicada a brindar productos totalmente naturales, sin agregados de azúcar, aceites o estabilizantes industriales.



Sin Gluten

Toda nuestra línea es libre de gluten.



Certificación Oficial Kosher/parve

Toda nuestra línea tiene certificación oficial Kosher/Parve o Kosher/Dairy. Para obtenerla nuestra planta fue exhaustivamente analizada al igual que todos los ingredientes que componen tus Le-fit.



Muy Cuidadosos

Nuestro sistema de procesamiento es **delicado**, transformamos la **materia prima**, seleccionada y de **primera calidad**, en mantequillas untables saludables, que brindan la energía que necesitás sin perder sus propiedades naturales.



Somos Exigentes

Somos estrictos con la selección de nuestra materia prima. Cuando consumís Le-Fit, podés estar seguro de que estás alimentándote con la mejor materia prima que el mercado tiene para ofrecerte.



Somos Simples

Nuestra obsesión es, lograr, con pocos ingredientes, **el mejor producto, el más sano y el más puro.**



Trazos lácteos

Toda nuestra línea es libre de trazos lácteos a excepción de la línea Temptation para la cual utilizamos dulce de leche sin azúcar.



Somos muy Conscientes

Sabemos que la alimentación es el combustible del cuerpo. Si somos lo que comemos, entonces lo que comemos tiene que ser de la mejor calidad. **Nosotros nos encargamos de eso a la hora de tu desayuno, merienda, cena y claro, de tu postre.**

Lo mejor de Argentina,
está en un frasco



LO MEJOR DE ARGENTINA, ESTÁ EN UN FRASCO 



¿Por qué Le-Fit es tan rica?

Hace más de **12 años** nos dedicamos a seleccionar y procesar las mejores materias primas del mercado internacional para que recibas en tu mesa lo mejor de lo mejor!

Tus Le-Fit llevan impreso en la etiqueta un código de trazabilidad. Esta mejora en los procesos nos permite identificar el momento justo en que tu Le-Fit fue creada permitiendo así un mejor control en la calidad y seguridad de tu amada mantequilla.



Vos solo relájate
y disfrutá tu **Le-Fit!**

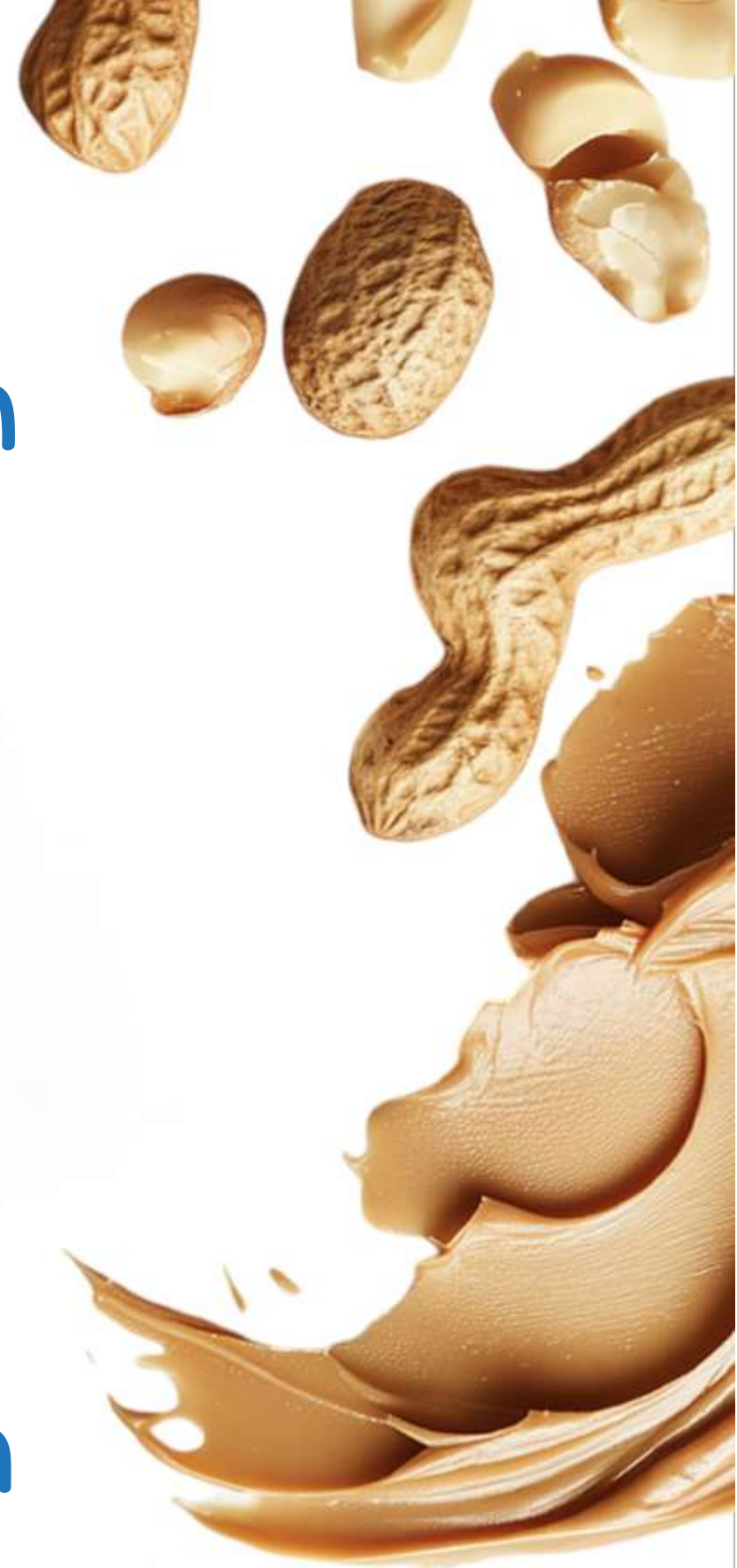
Dulce
de Leche



Coco



Maní con
cáscara



Stevia
Premium



Vainilla

ADN
Le-fit



El mejor
Maní



Cookies con
chips choco





✓ El mejor maní

En Le-Fit utilizamos únicamente Maní entero seleccionado de exportación Runner Alto Oleico.

Desde su siembra hasta tu mesa el proceso de control de calidad que aplicamos es **exhaustivo**.

El Maní pasa por un proceso de Pre Limpieza, limpieza, doble descascarado, selección por calibre, selección por color y perfección del grano, y finalmente una selección ocular.

Cada lote cuenta con su análisis físico químico correspondiente para asegurar los estándares de calidad de Le-Fit.

Nuestro producto es el mismo que se consume en los mercados más exigentes de la Unión Europea.

✓ Solo esencias seleccionadas

Nuestras esencias **no poseen azúcar, colorantes, ni conservantes agregados.**

✓ Stevia Premium

Utilizamos únicamente Stevia premium avalada por la LAPDI (Liga Argentina de protección al Diabético) y por Acela (Asistencia al Celíaco de la Argentina).

Es 100% natural, sin aditivos y con un proceso de extracción que no agrede al medio ambiente. Tiene efectos beneficiosos para la presión arterial y absorción de grasas.

✓ Dulce de Leche

Nuestro dulce de leche sin azúcar endulzado con Stevia cumple con altos estándares de calidad, obtuvo certificación LAPDI lo cual es un aval de consumo para gente con diabetes, cuenta con **certificación sin gluten** y está elaborado con la mejor leche del país y **apto dieta Keto**.

100% Natural 

AQUÍ ESTA
PARTE DE NUESTRA
FAMILIA!



Le-fift

MANTEQUILLA



NATURAL

SIN OCTÓGONOS
100% Maní seleccionado de exportación



CRUNCHI

SIN OCTÓGONOS
100% Maní seleccionado de exportación con trocitos crocantes de Maní.



DULCE

100% Maní seleccionado de exportación endulzado con Stevia Premium.



COOKIES & CREAM

100% Maní seleccionado de exportación endulzado con Stevia Premium y esencia de Cookies.



COCO

100% Maní de exportación endulzado con Stevia Premium y esencia natural de Coco.



VAINILLA

100% Maní seleccionado de exportación endulzado con Stevia Premium y esencia natural de Vainilla.

DE DESAYUNO
A CENA:
SIEMPRE HAY UN
Le-fit PARA VOS.



SUPERALIMENTO ideal
para todas tus comidas.

Le-fit



100% Natural 

Le-fit

Temptation

Lo mejor
de Argentina,
ESTÁ EN
UN FRASCO

Cuando lo mejor de Argentina
se une en un frasco.

La mejor pasta de maní del mundo con más
de 11 años en el mercado y primer pasta de maní
natural de Argentina se une al tradicional
dulce de leche.

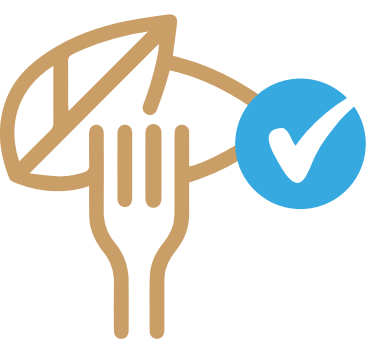
Sin azúcar, sin gluten, sin grasas trans, apto
diabéticos y con certificación kosher.

DEJATE TENTAR POR ESTE
MANJAR DE **DULCE DE LECHE**



✓ SIN
AZÚCAR

Dulce de leche
ARGENTINO



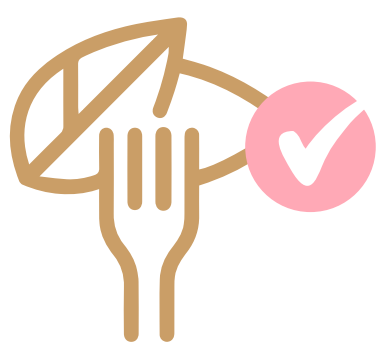
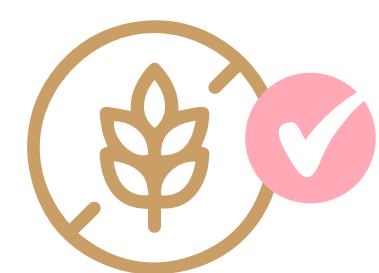
100% Natural



Le-fit

Temptation





Elegimos frutillas
santafesinas frescas,
trabajadas con respeto
por el sabor y la calidad.



Usamos
frambuesas enteras
de la PATAGONIA.



La CREMOSIDAD inconfundible de Le-fit

La mejor mantequilla de maní del mundo —hecha
con maní argentino seleccionado de exportación—
se une con lo más puro de nuestra tierra.

Una textura única, con el equilibrio justo entre lo
suave y lo crujiente. Una combinación natural, sin
azúcar agregada, lista para untar... o cucharear
directo del frasco.

NO HAY SECRETOS.
SOLO Le-fit Y FRUTA NATURAL.



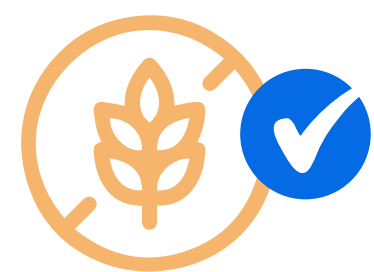
LO MEJOR DE ARGENTINA, ESTÁ EN UN FRASCO 



DESGRASADA
Y ALTA EN
PROTEÍNAS!

Leffif

HARINA DE MANÍ



70%+
PROTEÍNA

65% -
CALORÍAS

90% - GRASA
que la pasta tradicional

La primera pasta de maní en polvo desgrasada, 100% Industria nacional.

Sin gluten, sin conservantes, sin azúcar,
sin sodio ni aceites agregados. Apta para veganos.

¿Cómo usarla?

- En tus pancakes, waffles, galletitas o smoothies.
- Sumale agua o leche vegetal y convertila en una pasta untable sin grasas.
- O agregala a tus preparaciones para potenciarlas con proteína vegetal natural.
- También podés hacer tu propia leche vegetal baja en calorías y alta en proteínas.

Planta, ecología y manejo de residuos industriales y productivos

Nuestra planta de procesamiento cuenta con certificaciones mundiales de calidad Iso 9002, BRC, y HACCP.

En Le-fit estamos comprometidos con el cuidado del medio ambiente, es por eso que nada se desperdicia en nuestra cadena productiva.

Los plásticos que utilizamos en nuestros procesos son cuidadosamente almacenados para posteriormente procesarlos y darles una nueva vida útil.

Los productos plásticos se reutilizan en industrias alimenticias como la apicultura, o la industria ganadera, como así también en la de la construcción, en el armado de composteras caseras e industriales.

El scrap de plástico también es utilizado para la elaboración de utensilios de cocina como recipientes herméticos de comidas, o cubiertos de cocina.

La cáscara del maní tampoco se desperdicia, al ser separada de las semillas para comenzar su proceso productivo hasta llegar a tu mesa se reciclan para la generación, mediante su combustión, de energía para alimentar hogares e industrias.

También se producen placas para la construcción de viviendas en seco, y las cenizas de las usinas que generaron energía se amalgaman con otros productos para la creación de ladrillos para la utilización en la industria de la construcción.

El scrap de pasta de maní se separa cuidadosamente y se dona para la alimentación de vida silvestre variada en distintos puntos de Bs. As. y el cartón es separado para su completo reciclaje también.





Como verás nada se desperdicia,
todo se renueva.

Le-fit

CONSEGUÍ LE-FIT EN LAS PRINCIPALES CADENAS



¿TENÉS OTRAS DUDAS?
Escribinos a nuestro email



contacto@le-fit.com.ar

SEGUINOS EN
NUESTRAS REDES!

